

Dell Bluetooth Keyboard Folio WK415

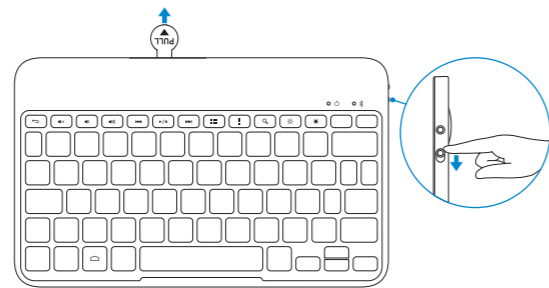
Quick Start Guide

Guide d'information rapide
Schnellstart-Handbuch
Guida introduttiva rapida
Guía de inicio rápido



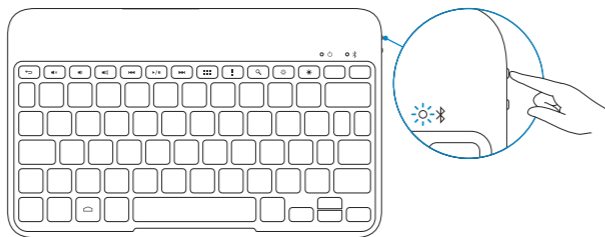
1 Pull out the insulation strip and turn on the keyboard

Retirez la bande isolante puis allumez le clavier
Ziehen Sie den Isolierstreifen heraus und schalten Sie die Tastatur ein
Rimuovere la striscia isolante e accendere la tastiera
Saque la tira de aislamiento y encienda el teclado



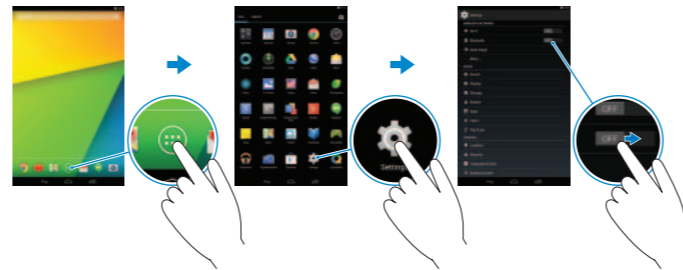
2 Press the Bluetooth button for 3 seconds to enable pairing mode

Appuyez sur le bouton Bluetooth pendant 3 secondes pour activer le mode d'appariement
Drücken Sie die Bluetooth-Taste für 3 Sekunden, um den Kopplungsmodus einzuschalten
Premere il pulsante Bluetooth per 3 secondi per abilitare la modalità associazione
Presione el botón de Bluetooth durante 3 segundos para habilitar el modo de acople



3 Pair the keyboard

Appariez le clavier | Koppeln Sie die Tastatur
Associare la tastiera | Seleccione el teclado



1. On your tablet, tap **All Apps** → **Settings** → **WIRELESS & NETWORKS** → **Bluetooth**.
2. Enable Bluetooth by moving the slider to **ON** position.
3. Tap **Bluetooth**.
4. Tap **Dell WK415 Keyboard**.
5. Follow the instructions on the screen.

1. Sur votre tablette, touchez **Toutes les applications** → **Paramètres** → **Sans fil et réseaux** → **Bluetooth**.
2. Activez le Bluetooth en basculant le bouton sur la position **OUI**.
3. Touchez **Bluetooth**.
4. Touchez **Dell WK415 Keyboard**.
5. Suivez les instructions qui s'affichent.

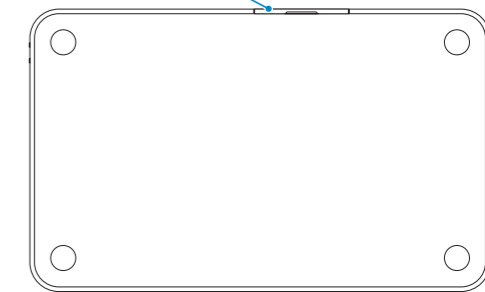
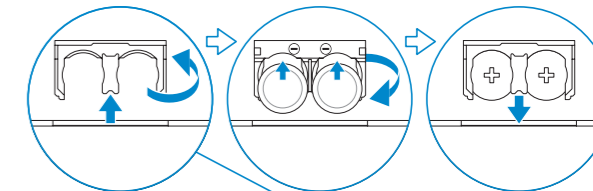
1. Tippen Sie auf Ihrem Tablet auf **Alle Apps** → **Einstellungen** → **DRAHTLOS & NETZWERKE** → **Bluetooth**.
2. Schalten Sie Bluetooth ein, indem Sie den Schieberegler auf die **EIN**-Position bewegen.
3. Tippen Sie auf **Bluetooth**.
4. Tippen Sie auf **Dell WK415 Tastatur**.
5. Befolgen Sie die Anweisungen auf dem Bildschirm.

1. Sul tablet, fare clic su **Tutte le app** → **Impostazioni** → **WIRELESS E RETI** → **Bluetooth**.
2. Abilitare il Bluetooth spostando il dispositivo di scorrimento in posizione **ON**.
3. Fare clic su **Bluetooth**.
4. Fare clic su **Tastiera Dell WK415**.
5. Seguire le istruzioni visualizzate sullo schermo.

1. En su tableta, toque **Todas las aplicaciones** → **Ajustes** → **FUNCIÓN INALÁMBRICA Y REDES** → **Bluetooth**.
2. Habilite la función Bluetooth moviendo el deslizador a la posición de **ENCENDIDO**.
3. Toque **Bluetooth**.
4. Toque **teclado Dell WK415**.
5. Siga las instrucciones de la pantalla.

Replacing the batteries

Remplacer les batteries | Austauschen der Akkus
Sostituzione delle batterie | Sustitución de las pilas



- ☑ **NOTE:** The batteries are installed when you receive the keyboard.
- ☑ **REMARQUE :** les batteries sont installées lorsque vous recevez le clavier.
- ☑ **ANMERKUNG:** Die Akkus sind bei Auslieferung der Tastatur eingesetzt.
- ☑ **N.B.:** le batterie sono già installate al momento della ricezione della tastiera.
- ☑ **NOTA:** Al recibir el teclado las pilas ya están instaladas.

Product support and manuals

Support produits et manuels
Produktsupport und Handbücher
Supporto prodotto e manuali
Soporte del producto y manuales

dell.com/support

dell.com/support/manuals

Contact Dell

Contacter Dell | Kontaktaufnahme mit Dell
Contattare Dell | Póngase en contacto con Dell

dell.com/contactdell

Regulatory and safety

Règlementations et sécurité
Sicherheitshinweise und Zulassungsinformationen
Normative e sicurezza
Normativa y seguridad

dell.com/regulatory_compliance

Regulatory model and type

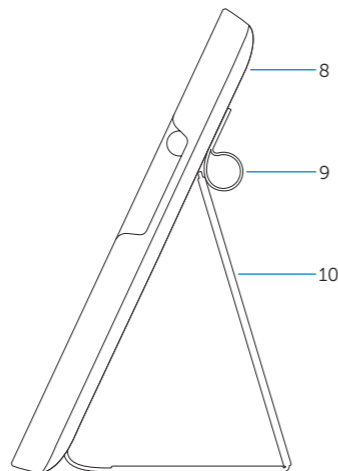
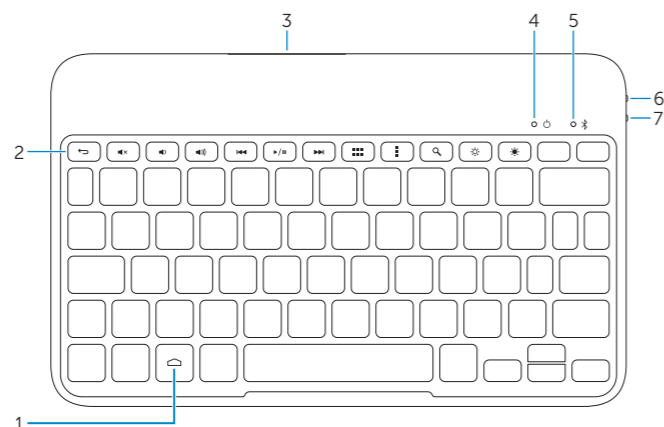
Modèle et type réglementaires
Muster-Modellnummer und Muster-Typnummer
Normative modello e tipo
Modelo y tipo normativo

K07M

K07M001

Features

Caractéristiques | Funktionen | Funzioni | Funciones



1. Home key
2. Shortcut keys
3. Battery tray
4. Power-status light
5. Bluetooth-status light
6. Bluetooth button
7. Power switch
8. Tablet case
9. Stylus holder
10. Tablet stand/Flip cover

1. Start-Taste
2. Tastaturbefehle
3. Akkufach
4. Stromversorgungsanzeige
5. Bluetooth-Statusanzeige
6. Bluetooth-Taste
7. Netzschalter
8. Tablet-Gehäuse
9. Stifthalter
10. Tablet-Standhalter/Klapptablet

1. Tecla de inicio
2. Teclas de acceso directo
3. Bandeja de la batería
4. Indicador luminoso de estado de alimentación
5. Indicador luminoso de estado de Bluetooth
6. Botón de Bluetooth
7. Interruptor de encendido
8. Funda de la tableta
9. Soporte Stylus
10. Apoyo de la tableta/tapa abatible

1. Bouton Accueil
2. Raccourcis clavier
3. Support de la batterie
4. Voyant d'état de l'alimentation
5. Voyant d'état de Bluetooth
6. Bouton Bluetooth
7. Bouton d'alimentation
8. Étui de la tablette
9. Porte-stylét
10. Support de la tablette/Couvercle rabattable

1. Tasto Home
2. Tasti di scelta rapida
3. Supporto batteria
4. Spia stato dell'alimentazione
5. Indicatore di stato del Bluetooth
6. Pulsante Bluetooth
7. Interruttore di alimentazione
8. Custodia del tablet
9. Contenitore della stilo
10. Appoggio del tablet/Ribaltamento del pannello

Shortcut Keys

Raccourcis clavier | Tastaturbefehle

Tasti di scelta rapida | Teclas de acceso directo



Back

Retour | Rückseite
Posteriore | Atrás



Mute audio

Couper le son | Audio stummschalten
Disattiva audio | Silenciar el audio



Decrease volume

Diminuer le volume | Lautstärke reduzieren
Diminuisci volume | Disminuir el volumen



Increase volume

Augmenter le volume | Lautstärke erhöhen
Aumenta volume | Aumentar el volumen



Play previous track/chapter

Lire le morceau ou le chapitre précédent
Vorherigen Titel bzw. vorheriges Kapitel wiedergeben
Riproduci traccia/capitolo precedente
Reproducir pista o capítulo anterior



Play/Pause

Lire/Pause | Wiedergabe/Pause
Riproduci/Metti in pausa | Reproducir/Pausar



Play next track/chapter

Lire le morceau ou le chapitre suivant
Nächsten Titel bzw. nächstes Kapitel wiedergeben
Riproduci traccia/capitolo successivo
Reproducir pista o capítulo siguiente



All apps

Toutes les applications | Alle Apps
Tutte le app | Todas las aplicaciones



Action menu

Menu d'action | Aktionsmenü
Menu Azioni | Menú de acción



Search

Rechercher | Suchen
Ricerca | Buscar



Decrease brightness

Diminuer la luminosité | Helligkeit reduzieren
Riduci luminosità | Disminuir brillo



Increase brightness

Augmenter la luminosité | Helligkeit erhöhen
Aumenta luminosità | Aumentar brillo

